

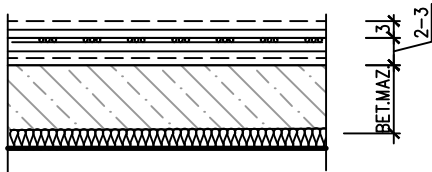
P2a EPOXIDOVÁ STĚRKA (ALTERNATIVA ZA MARMOLEUM)

TYTO PODLAHY BUDOU PROVEDENY VŠUDE TAM, KDE JE V TABULKÁCH MÍSTNOSTÍ PŮDORYSŮ 1.NP OZNAČENÍ P2a A V PŮDORYSECH ZNAČKA



- PLOCHY PODLAH BUDOU UPRAVENY NÁSLEDOVNĚ:
- A) PROVEDE SE DEMONTÁŽ PVC, ČI JINÉ NÁŠLAPNÉ VRSTVY (MARMOLEA) A ODSTRANĚNÍ LEPIDLA
 - B) PŘEBROUSIT BET.MAZANINU BEZPRAŠNOU METODOU BLASTRAC – ZJISTIT NEDESTRUKTIVNĚ JEJÍ PEVNOST – MIN. POŽADOVANÁ PEVNOST V TLAKU 25 MPa PRO MOŽNOST APLIKACE PRYSKYŘIČNÝCH STĚREK
 - C) VYSÁTÍ PLOCH OD VŠECH NEČISTOT, VYSRAVENÍ VŠECH TRHLIN A KAVEREN, HLOUBKOVÁ PENETRACE
 - D) ZPEVNŮJÍCÍ A VYROVNÁVACÍ STĚRKA – cca 2–3MM, JEJÍ VYZRÁNÍ A VYTVRZENÍ (MIN. PEVNOST V TLAKU 30 MPa – OVĚŘIT ZKOUŠKOU)
 - E) CELOPLOŠNÁ HLOUBKOVÁ PENETRACE PLOCH (VYTVOŘENÍ SPOJOVACÍHO MŮSTKU) PRIMER SF – 24 HODINOVÁ PŘESTÁVKA
 - F) KONTROLA CELISTVOSTI A PŘILNAVOSTI PENETRACE
 - G) POKLÁDKA SAMONIVELAČNÍ EPOXIDOVÉ PRYSKYŘICE TL.3MM EPOTEC S CHIPSY DLE BAREVNÉHO ŘEŠENÍ
 - H) ÚPRAVA MATOVÉHO POVRCHU VYTVRZUJÍCÍM LAKEM – PU HARDTOP (A1_{FLOOR} A2, B, C_{FLOOR})

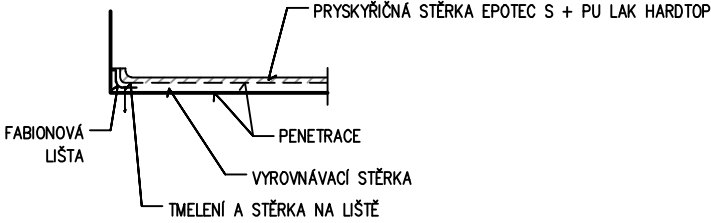
PLOCHA:



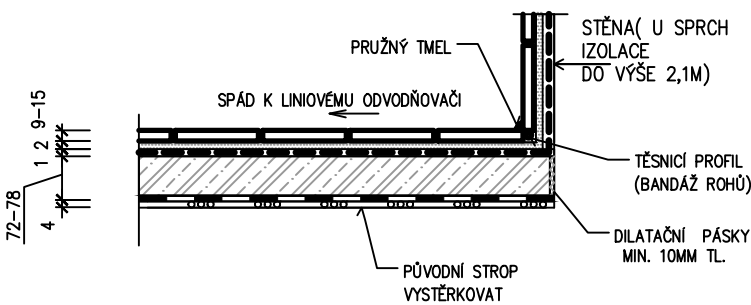
- *VYTVRZUJÍCÍ LAK PU HARDTOP
- *SAMONIVELAČNÍ EPOXIDOVÁ PRYSKYŘICE S CHIPSY EPOTEC S – TL.3MM
- *CELOPLOŠNÁ HLOUBKOVÁ PENETRACE PRIMER SF (PO NAPUŠTĚNÍ 24 HODIN PŘESTÁVKA)
- *ZPEVNŮJÍCÍ A VYROVNÁVACÍ STĚRKA S MIN PEVN. 30 MPa V TLAKU – MUSÍ BÝT CHEMICKY A MECHANICKY KOMPATIBILNÍ S EPOXID. PRYSKYŘICÍ – TL. 2 – 3 MM
- *HLOUBKOVÁ PENETRACE PODKLADU – PŘECHODOVÝ MŮSTEK

FABION:

POZNÁMKA:
BAREVNOST NA PODLAŽÍ A MELÍRY DLE TECHNICKÉ ZPRÁVY BUDOU URČENY NA VZORCÍCH PŘED ZAHÁJENÍM POKLÁDKY VRCHNÍ VRSTVY EPOXIDOVÉ STĚRKY A BUDOU ODSOUHLASENY AUTORY PD, TDI A INVESTOREM.



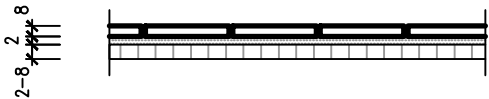
P3 KERAMICKÁ DLAŽBA – MOKRÝ PROVOZ (PŘEDPOKLÁDANÁ TL.PODLAHY 100MM)



- KERAMICKÁ PROTISMYKOVÁ DLAŽBA (BAREVNÉ ŘEŠENÍ DLE VÝBĚRU INVESTORA A AD – PROSTOR PRO SPRCHOVÁNÍ TMAVÝ ODSŤÍN, OSTATNÍ PLOCHY– KOMBINACE PASTELOVÝCH BAREV S AKCENTEM)
- FLEXIBILNÍ LEPICÍ TMEL BAUMIT BAUMACOL PROPLUS/BASIC
- BANDÁŽE U ROHŮ, KOUTŮ A NAPOJENÍ NA GULU ČI NEREZOVÝ ŽLÁBEK (HYDROIZOLAČNÍ PÁSKY)
- HYDROIZOLAČNÍ STĚRKA – BAUMIT BAUMACOL PROOF VE DVOU ETAPÁCH:
 - 1–NA VYZRÁLÝ A NAPENETROVANÝ SPÁDOVÝ PODKLAD NANĚST VRSTVU STĚRKY MIN. 0,75 kg/m²
 - 2–OSADIT PÁSKY, BANDÁŽE ROHŮ, KOUTŮ A NAPOJENÍ NA ODVODŇOVACÍ PRVKY
 - 3–NANĚST DRUHOU VRSTVU STĚRKY MIN. 0,75kg/m² – CELKOVÁ TL. MIN. 1MM, 2. VRSTVU NANĚST cca PO 2 HODINÁCH
- PENETRACE – ZÁKLADNÍ NÁTĚR BAUMIT SUPER GRUND
- SPÁDOVÁ VRSTVA (DILATOVANÁ) – BAUMIT FLEXBETON
- ASFALTOVÝ PÁS CELOPLOŠNĚ TAVENÝ K PODKLADU
- PENETRACE NP_a
- PŮVODNÍ STROP (PŘED PENETRACÍ VYSTĚRKOVAČI)

POZNÁMKA:
POD OBKLAD SPRCHOVÝCH KOUTŮ SE PROVEDE HYDROIZOLAČNÍ STĚRKA DO VÝŠE MIN. 2,1M A 0,5M ZA PROSTOR SPRCHOVÉHO KOUTU

P4 KERAMICKÁ DLAŽBA – SUCHÝ PROVOZ



- KERAMICKÁ PROTISMYKOVÁ DLAŽBA (R12) – BAREVNÉ ŘEŠENÍ DTTO P3
- FLEXIBILNÍ LEPICÍ TMEL BAUMIT BAUMACOL PROPLUS/BASIC
- SAMONIVELAČNÍ STĚRKA (VYROVNÁNÍ ROZDÍLŮ DO 8MM)

POZNÁMKA:
A: PŘED INSTALACÍ NOVÝCH PODLAH ZRUŠIT SOKLÍKY

POZNÁMKA K BOURÁNÍ PODLAH:

- U PODLAH P3, A V MÍSTECH PODEPŘENÍ SE PROVEDE VYBOURÁNÍ PODLAH AŽ NA NOSNÝ ŽEL.BETONOVÝ STROP NAD 1.PP A V MÍSTECH NOVÝCH PŘÍČEK VYZDĚNÝCH Z PÓROBETONU
- V MÍSTECH BOURANÝCH STÁVAJÍCÍCH PŘÍČEK A PODEPŘENÍ (KDE JIŽ NEBUDOU NOVÉ PŘÍČKY ČI STĚNY) SE PROVEDE VYBOURÁNÍ CÍHEL A SKLADEB PODLAH AŽ NA NOSNOU KONSTRUKCI STROPU A NÁSLEDNĚ SE POLOŽÍ PROTIKROČEJOVÁ IZOLACE, SEPARAČNÍ FOLIE A PROVEDE SE BETONOVÁ MAZANINA DO ÚROVNĚ NOVÝCH STĚREK PRO POKLÁDKU NOVÉ NÁŠLAPNÉ VRSTVY V ŘEŠENÉ MÍSTNOSTI
- V RÁMCI AUTORSKÉHO DOZORU BUDOU VYBRÁNY DRUHY A ODSŤINY DLAŽEB A OBKLADŮ. DODAVATEL PŘEDLOŽÍ K ODSOUHLASENÍ VZORKY DLAŽEB A OBKLADŮ, TAK I STĚREK (BUDE PROVEDENO VZORKOVÁNÍ)